



# Bilanzpräsentation 2017

# Bilanz

## Aktiva

Alle Beträge in T-EUR (Tausend-Euro)

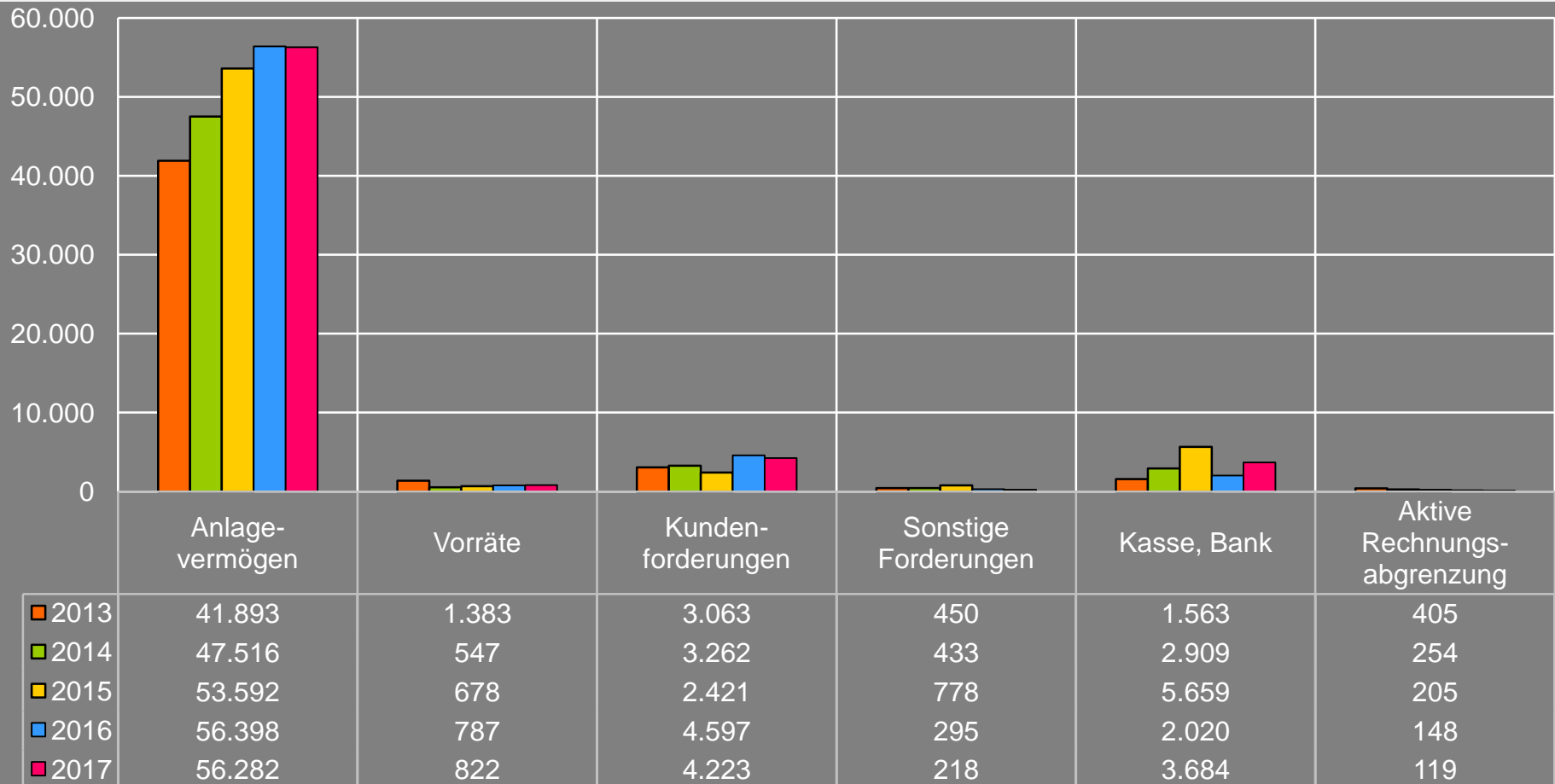
2013

2014

2015

2016

2017



# Vermögensstruktur

	2013	2014	2015	2016	2017	Veränderung 2017/2013
	T€	T€	T€	T€	T€	T€ +/-
Grundstücke u. Bauten	3.448	6.230	6.308	6.192	6.599	3.151
Photovoltaikanlagen	6.603	6.229	5.781	5.172	4.805	-1.798
Bioenergiedörfer	24.769	29.721	34.156	36.275	35.320	10.551
Holzenergieanlagen	1.079	915	805	743	746	-333
Windkraftanlagen	2.410	2.270	2.131	1.991	1.856	-554
LiDAR	514	459	403	346	289	-225
übrige Sachanlagen	267	235	207	184	183	-84
Anlagen im Bau	2.060	643	1.790	99	533	-1.527
Immaterielle Anlagegüter	96	50	26	23	19	-77
Finanzanlagen	647	764	1.985	5.373	5.932	5.285
	<b>41.893</b>	<b>47.516</b>	<b>53.592</b>	<b>56.398</b>	<b>56.282</b>	<b>14.389</b>

# Bilanz

## Passiva

Alle Beträge in T-EUR (Tausend-Euro)

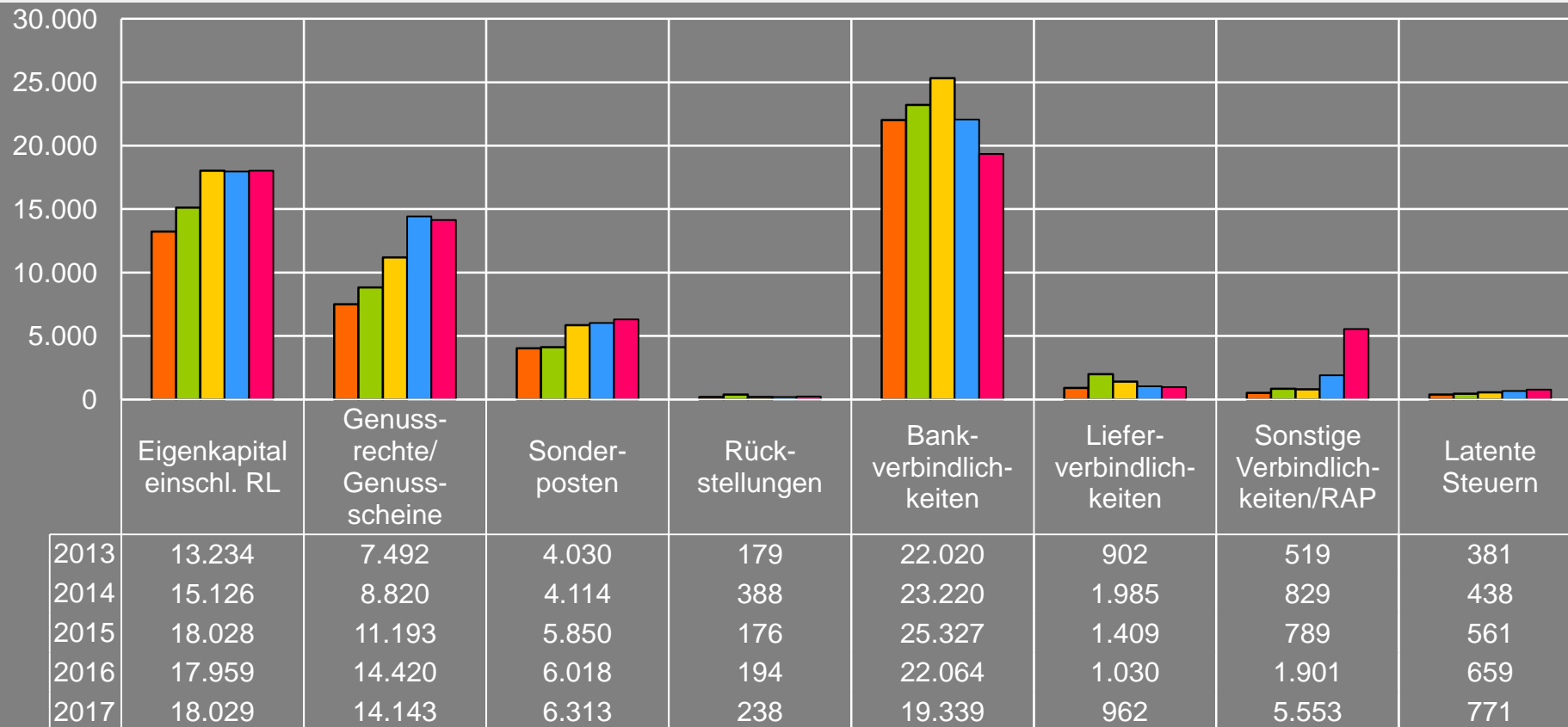
2013

2014

2015

2016

2017



# Kapitalstruktur

	2013		2014		2015		2016		2017	
	T€	%	T€	%	T€	%	T€	%	T€	%
Eigenkapital einschl. geleisteter Einlage	13.234	27	15.126	28	18.028	29	17.959	28	18.029	28
Sonderposten für Zuwendungen	4.030	8	4.114	7	5.850	9	6.018	9	6.312	9
Genussrechtsanleihe / Genussscheine	7.492	15	8.820	16	11.193	18	14.420	22	14.143	22
langfristige Bankdarlehen	17.794	36	20.967	38	22.430	35	19.354	31	16.774	26
langfristiges Kapital	42.550	87	49.027	89	57.501	91	57.751	90	55.258	85
kurzfristige Bankverbindlichkeiten	4.226	9	2.253	4	2.898	5	2.710	4	2.565	4
Rückstellungen	179	0	389	1	176	0	194	0	239	0
übrige Verbindlichkeiten	1.421	3	2.814	5	2.198	3	2.931	4	6.515	10
passive latente Steuern	381	1	438	1	560	1	659	1	771	1
kurzfristiges Kapital	6.207	13	5894	11	5.832	9	6.494	10	10.090	15
<b>Summe Passiva</b>	<b>48.757</b>	<b>100</b>	<b>54.921</b>	<b>100</b>	<b>63.333</b>	<b>100</b>	<b>64.245</b>	<b>100</b>	<b>65.348</b>	<b>100</b>

# Erfolgsrechnung

## Rohertrag

Alle Beträge in T-EUR (Tausend-Euro)

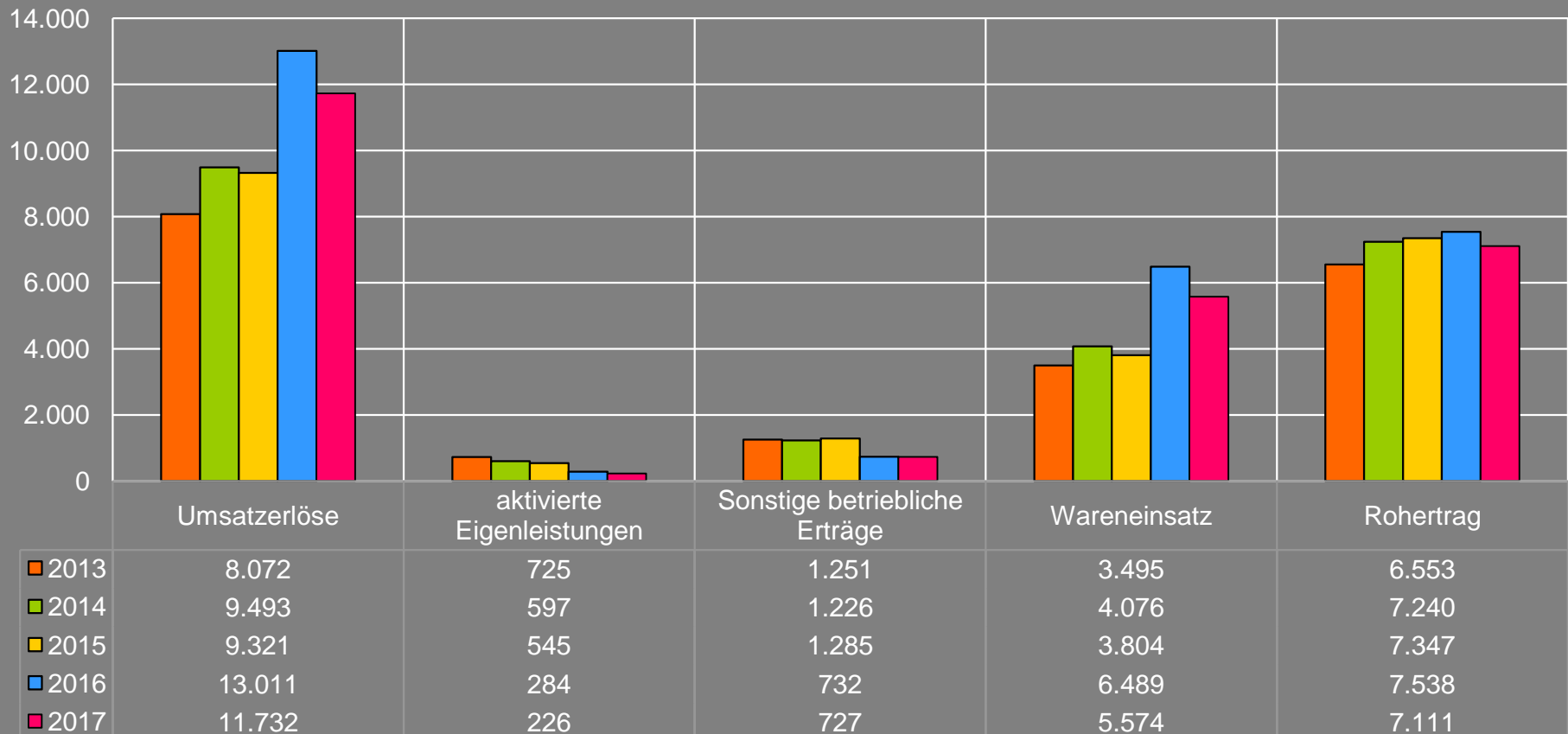
2013

2014

2015

2016

2017



# Erfolgsrechnung

## Umsatzverteilung

Alle Beträge in T-EUR (Tausend-Euro)

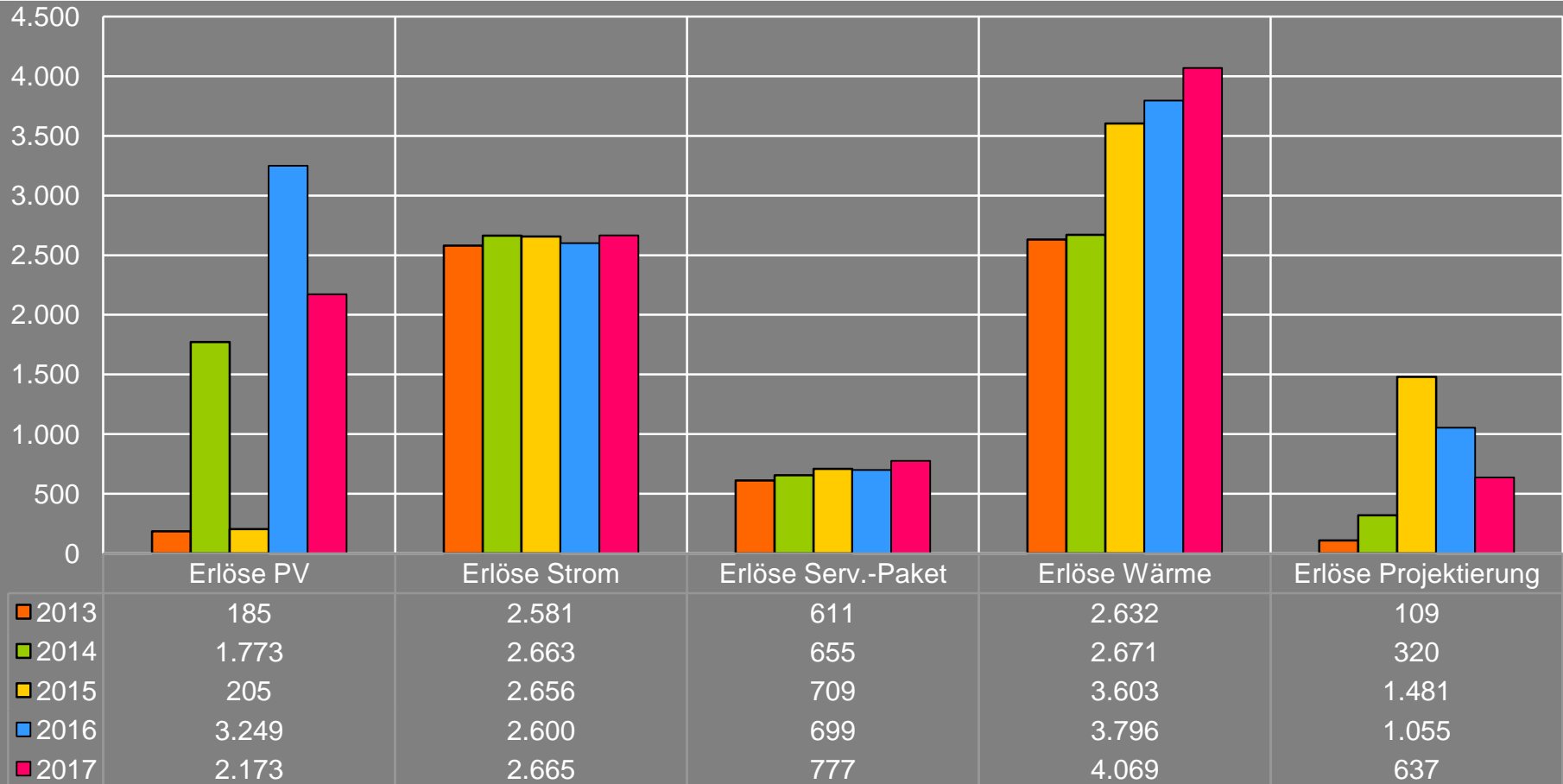
2013

2014

2015

2016

2017



# Erfolgsrechnung

## Aufwand

Alle Beträge in T-EUR (Tausend-Euro)

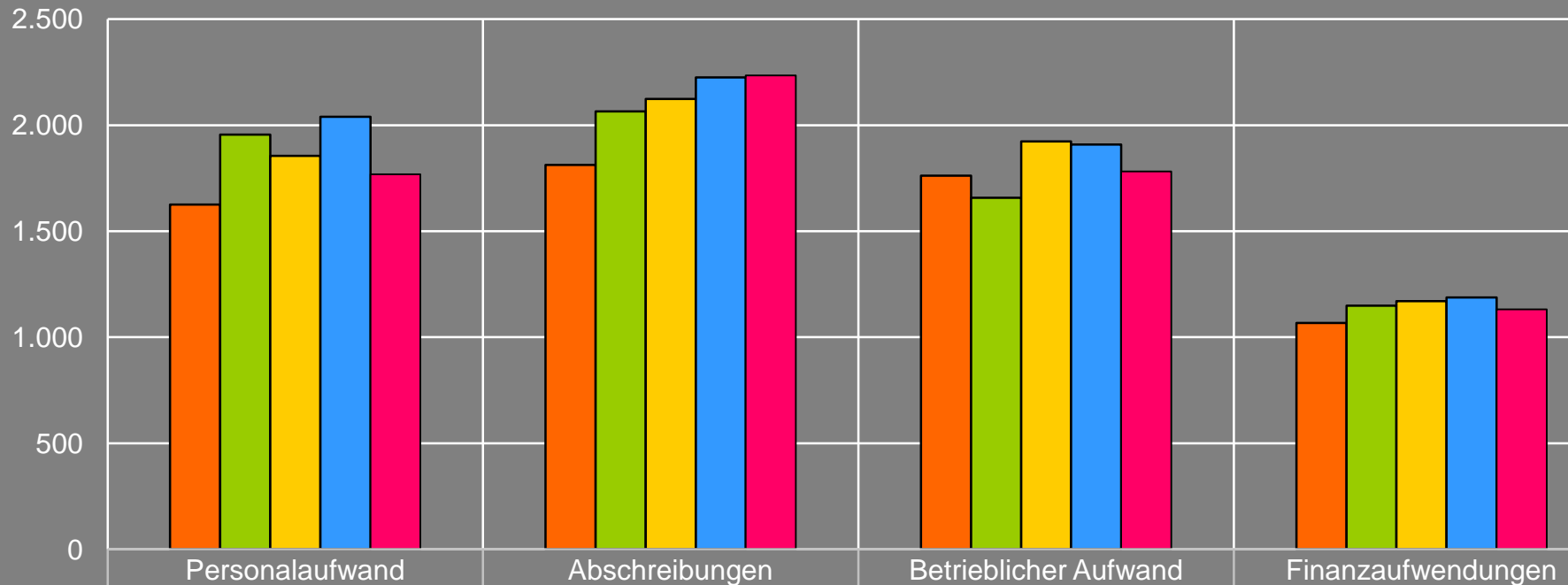
2013

2014

2015

2016

2017



2013	1.625	1.812	1.762	1.067
2014	1.955	2.065	1.658	1.149
2015	1.855	2.123	1.923	1.170
2016	2.040	2.225	1.908	1.188
2017	1.769	2.235	1.782	1.132



# Erfolgsrechnung

## Ergebnisse

Alle Beträge in T-EUR (Tausend-Euro)

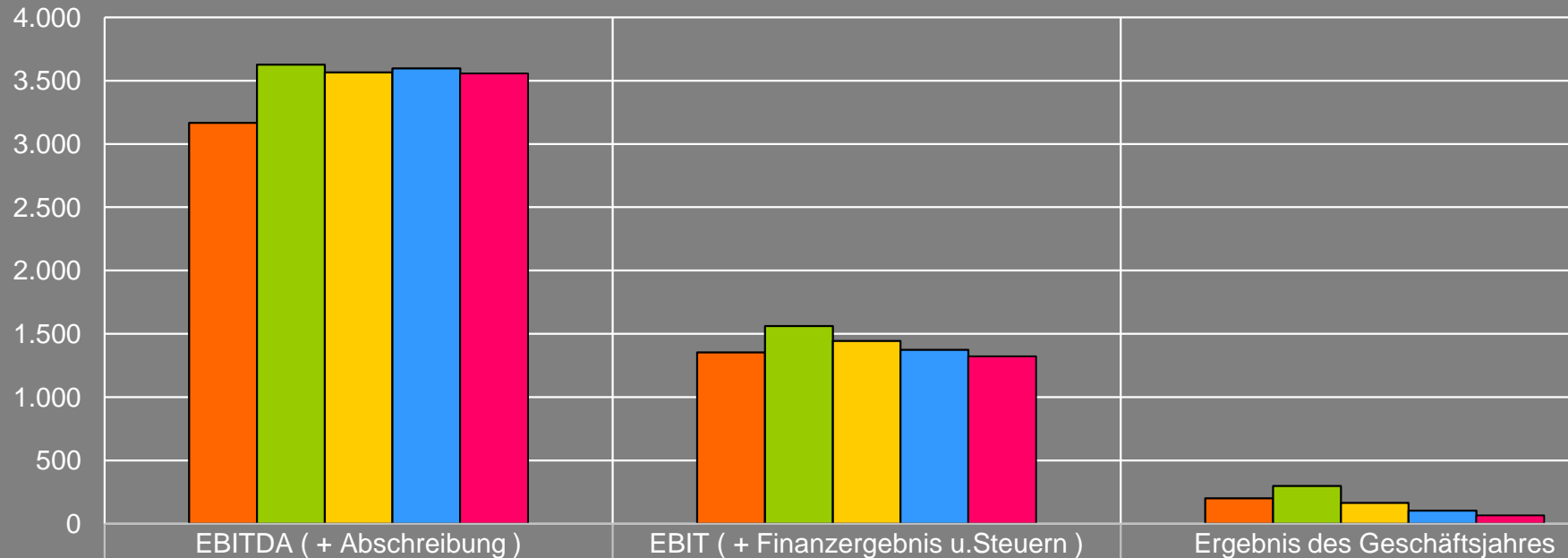
2013

2014

2015

2016

2017



	EBITDA (+ Abschreibung)	EBIT (+ Finanzergebnis u. Steuern)	Ergebnis des Geschäftsjahres
2013	3.166	1.354	202
2014	3.627	1.562	298
2015	3.566	1.443	165
2016	3.597	1.373	104
2017	3.558	1.323	66



Vielen Dank  
für Ihre  
Aufmerksamkeit!

# Erfolgsrechnung

## Sonstiger Aufwand

Alle Beträge in T-EUR (Tausend-Euro)

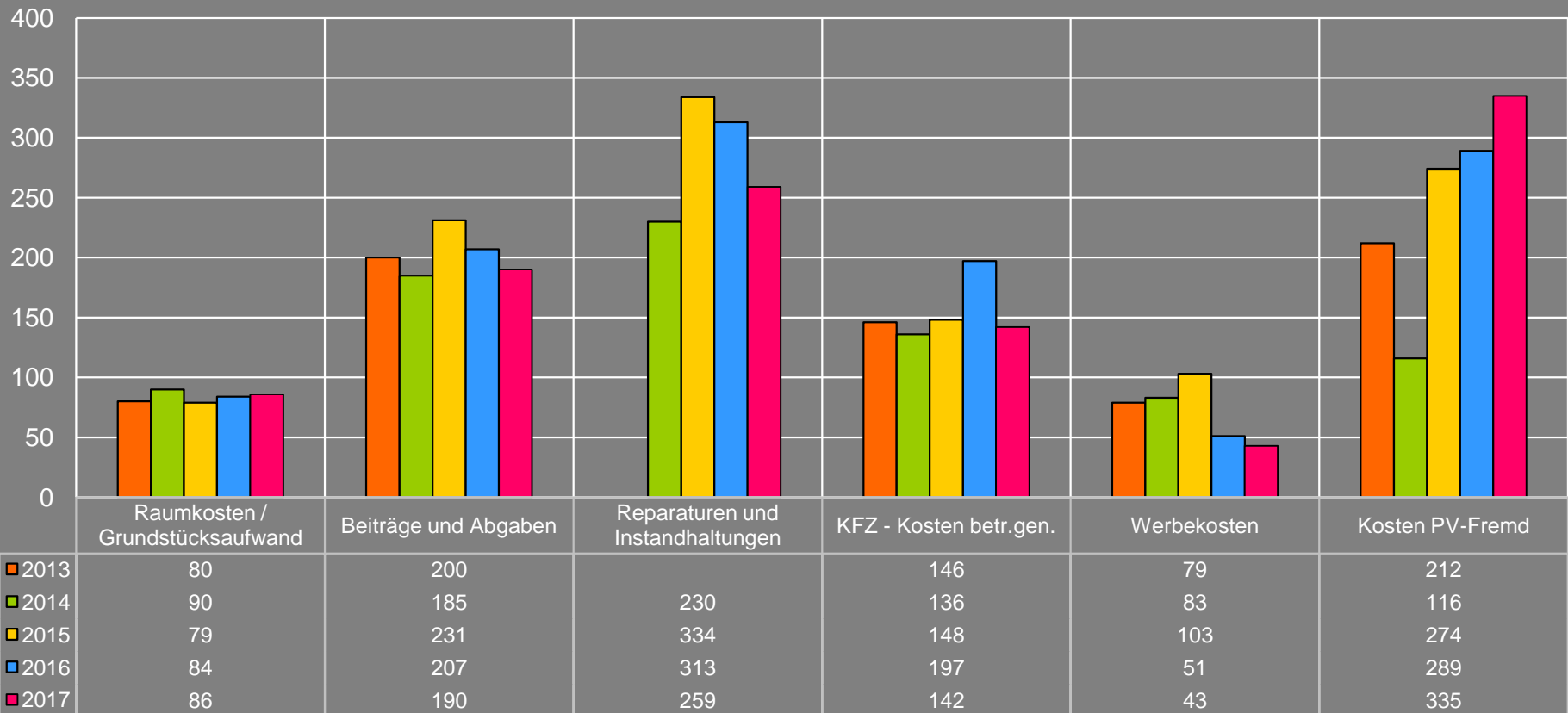
2013

2014

2015

2016

2017



# Erfolgsrechnung

## Sonstiger Aufwand

Alle Beträge in T-EUR (Tausend-Euro)

2013

2014

2015

2016

2017

